


JS 1,6 44.18 pod MP

Wodomierz jednostrumieniowy suchobieżny

 Typ	JS 1,6 44.18
Dopuszczalna temperatura [°C]	< 70°C / 90°C *
Zakres Pomiarowy [R]	H 80 / V 40
Średnica Nominalna [mm]	15 DN
Max. ciśnienie	16 bar
Nr katalogowy	10-00815



wartość działki elementarnej	znak zatwierdzenie typu	system oceny zgodności
0,05x10 ⁻³ m ³	SK 15-104 MI-001	CE M 16 1432

Opis działania

Wodomierz JS 1,6 44.18 jest przeznaczony do pomiaru objętości wody ciepłej przepływającej w poziomych (H) lub pionowych (V) przewodach instalacji o ciśnieniu do 16 bar.

Jest to mieszkaniowy wodomierz jednostrumieniowy z całkowicie suchobieżnym liczydłem.

Jedyną częścią pracującą w wodzie jest wirnik. Obróty wirnika, zasilanego jednym zwartym strumieniem wody, przekazywane są na moduł liczydła za pośrednictwem czołowego sprzęgła magnetycznego.

Suche, hermetyzowane w osobnym module liczydło sumuje objętość mierzonej wody i wskazuje wynik w postaci cyfrowej wygodnej do odczytu dla inkasenta. Liczydło umożliwia odczyt podwielokrotności m³ oraz wyposażone jest we wskaźnik ruchu umożliwiający automatyczną regulację i legalizację.

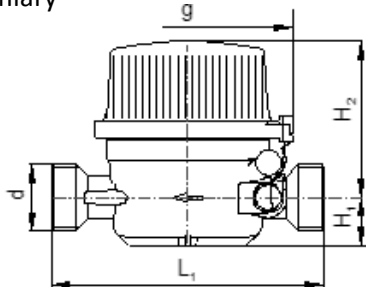
Wodomierz posiada regulację wewnętrzną, a dostęp do organu pomiarowego przed ingerencją osób niepowołanych zabezpieczono plombą.

Wodomierz wykonano z materiałów o najwyższej jakości, odpornych na korozję i kondensację osadów, gwarantujących funkcjonalność wodomierza w zakresie temperatur od 0,1° do 70°C / 90°C*.

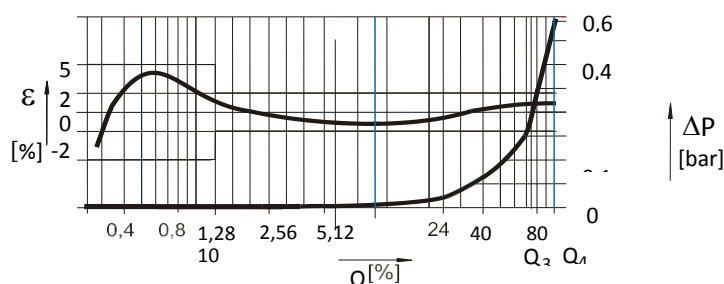
Elementy łożyskowania wykonano z gatunkowej stali odpornej na ścieranie oraz kamieni syntetycznych, pozostałe części w tym osłonę z nowoczesnych konstrukcyjnych tworzyw sztucznych.

Wodomierz posiada dopuszczenie do kontaktu z wodą pitną potwierdzone atestem PZH.

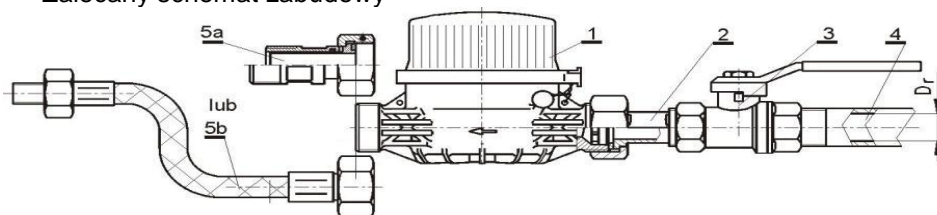
Wymiary



Wykres strat ciśnienia i błędów ΔP



Zalecany schemat zabudowy



1. Wodomierz
2. Element łączny lub złączka itp.
3. Zawór kulowy
4. Rura o średnicy Dr
- 5a. Element łączny LR 15 (kompensacyjny) lub
- 5b. Wąż elastyczny

Uwagi:

1. Max moment dokręcenia nakrętek 40 Nm.
2. Element łączny LR 15 lub wężyk w oplocie tylko na wylocie.
3. Element łączny LR 15 mocowany do instalacji sztywno utwierdzonej.

Zalety

- Możliwość przystosowania wodomierza do układów ze zdalnym odczytem.
- Stabilne parametry metrologiczne w czasie eksploatacji (PN-EN 14154:2011).
- Podwyższona odporność wodomierza na zakłócenia powstające w wyniku oddziaływania zewnętrznych pól magnetycznych w stosunku do obowiązujących przepisów.
- Poprawna praca w warunkach środowiskowych: klimatycznych i mechanicznych – klasa B, elektromagnetycznych – klasa E1.
- Wysoka czułość - rejestracja małych poborów wody, możliwość obserwacji progów rozruchu.
- Liczydło 8 bębnekowe – łatwy odczyt wskazań podwielokrotności m³ na bębenkach.
- Liczydło hermetyczne, klasa szczelności IP65 (ochrona urządzenia: 6-pyłoszczelne – 5-lanej strugi).
- Odporność na zaburzenia przepływu po stronie dopływowej U=0 i odpływowej D=0, tzn. że nie są wymagane odcinki proste przed i za wodomierzem.
- Łatwość zabudowy i odczytu wskazań wodomierza (możliwość obrotu liczydła w celu ułatwienia odczytu).
- Zwiększona odporność na korozję i kondensację osadów, twardą wodę, zanieczyszczenia wody drobinami piasku itp.
- Unikalne rozwiązania konstrukcyjne łożysk wirnika gwarantujące wysoką trwałość wodomierza.
- Pełna zamienność części, łatwość napraw dzięki modułowej budowie.

Dane techniczne wodomierza

Typ, rodzaj i wielkość				JS 1,6 44.18		
Numer katalogowy				10-00815		
Średnica nominalna		DN	mm	15		
Maksymalne dopuszczalne ciśnienie wody - Klasa: MAP 16				bar	16	
Zakres temperatur (minimalna ÷ maksymalna) - Klasa: T30		mAT ÷ MAT	°C	0,1° ÷ 70°/ 90		
Ciągły strumień objętości (przepływ nominalny)		±2%	Q ₃	m ³ /h	1,6	
Przebieżeniowy strumień objętości (przepływ maksymalny)		±2%	Q ₄	m ³ /h	2,0	
Pozycja wbudowania- zakres pomiarowy	pozioma [H]	Pośredni strumień objętości	±2%	Q ₂	m ³ /h	0,032
	R80	Min. strumień objętości	±5%	Q ₁	m ³ /h	0,020
zakres pomiarowy	pionowa [V]	Pośredni strumień objętości	±2%	Q ₂	m ³ /h	0,064
	R40	Min. strumień objętości	±5%	Q ₁	m ³ /h	0,040
Maksymalna strata ciśnienia – Klasa: DP63				bar	0,63	
Zakres wskazań liczydła: min/max			dm ³ /m ³	0,05/99 999		
Klasy odporności na profil przepływu				Klasa	U0; D0	
Środowisko klimatyczne i mechaniczne				Klasa	B	
Środowisko mechaniczne				Klasa	M1	
Środowisko elektromagnetyczne				Klasa	E1	
Klasa szczelności liczydła wodomierza				Klasa	IP65	
Zalecane obciążenie dobowe			m ³	4		
Zalecane obciążenie miesięczne			m ³	60		
Gwint króćca		d	cale	G ¾ B		
Długość wbudowania		L1	mm	110		
Wysokość (od podstawy do osi)		H1	mm	20		
Wysokość (od osi do najwyższego punktu)		H2	mm	63		
Szerokość		g	mm	84		
Masa (bez elementów złącznych)			kg	0,245		
Terminologia i oznaczenia zgodne z PN-EN 14154 część 1 - 3						
Ewentualne wyposażenie dodatkowe należy wyszczególnić w zamówieniu.						

Producent zastrzega sobie prawo wprowadzania zmian konstrukcyjnych w miarę postępu technicznego.

Przykład zamówienia: Wodomierz „METRON” JS 1,6 44.18. nr katalogowy: 10-00815.

